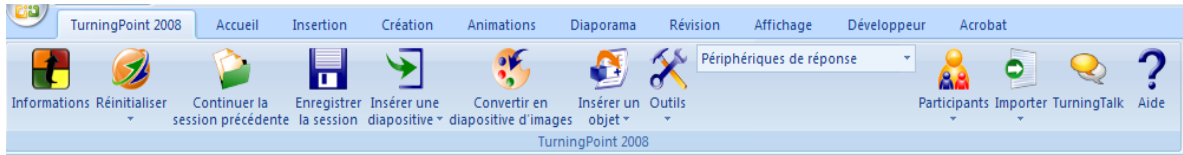


# Prérequis à l'utilisation des télévoteurs

Installez le logiciel **TurningPoint** sur votre ordinateur en utilisant le CD qui se trouve dans la valise contenant les télévoteurs.

Lancez le logiciel **TurningPoint**. L'application **PowerPoint** démarre et un onglet spécial **TurningPoint** s'affiche dans la section gauche du ruban.



Vous pouvez maintenant créer les diapositives qui seront présentées en lien avec l'utilisation des télévoteurs.

Pour faire des modifications à une présentation **PowerPoint** contenant des diapositives créées à l'aide de **TurningPoint**, vous devez d'abord lancer l'application **TurningPoint**, puis ouvrir votre présentation à partir de cette application.