



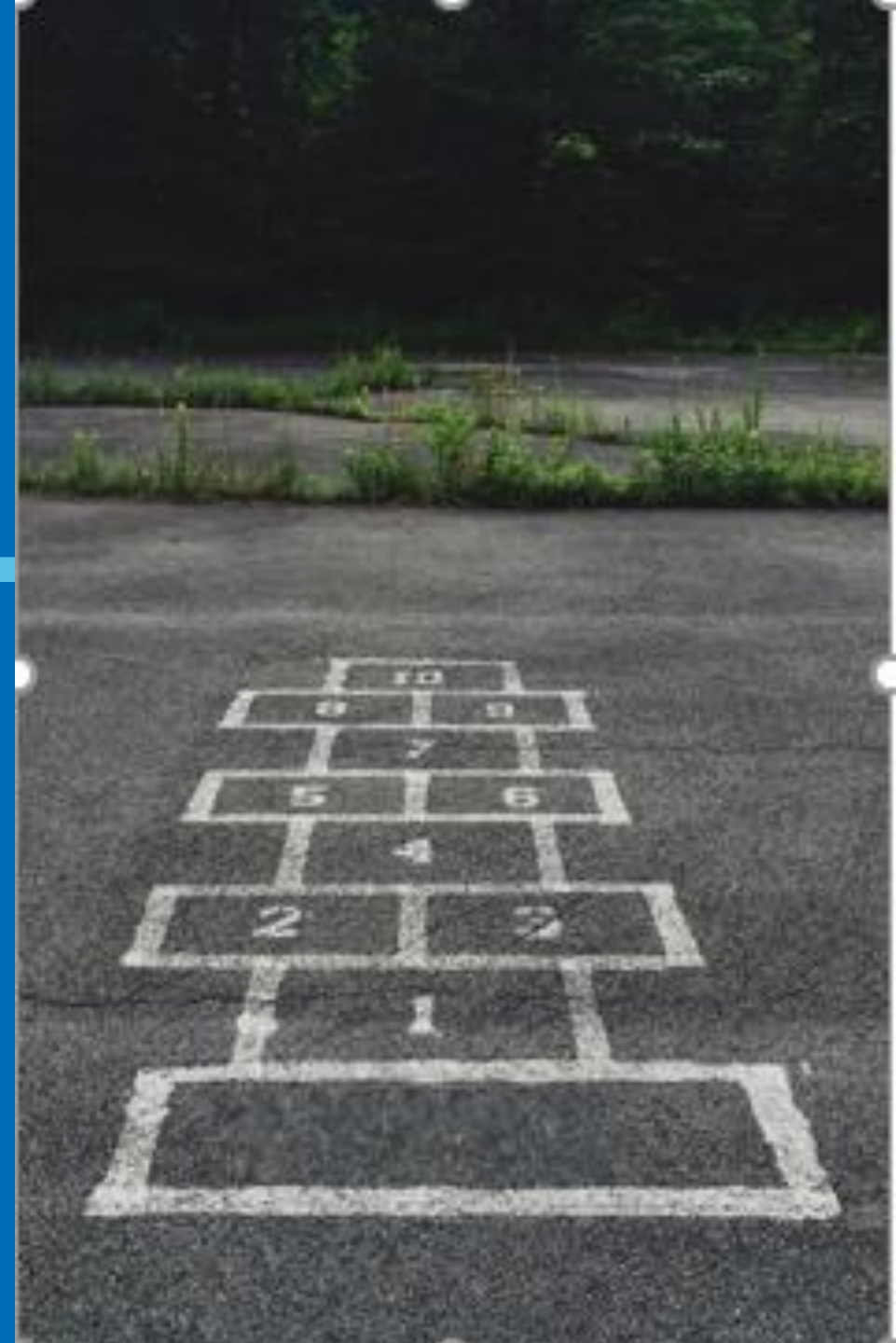
Nouvelle maîtrise professionnelle en orthophonie

23 février 2021

Plan de la présentation

1. Introduction Julie McIntyre
2. Présentation du nouveau programme- Stefano Rezzonico
3. La grille du programme avec les stages et les heures cliniques Julie McIntyre
4. Les stages - Sylvie Martin
5. Le stage 6051 en mai 2021 Francine Bédard et Geneviève Mercier
6. Période de questions

Le processus de refonte



Pourquoi une refonte du programme?

1. Le contexte institutionnel à la Faculté de médecine de l'Université de Montréal
2. L'élargissement des champs de pratique de l'orthophonie et l'évolution des technologies a entraîné un rehaussement du niveau d'exigences en matière de formation
3. Alignement avec les autres universités canadiennes de l'enseignement des actes professionnels dans un programme de deuxième cycle

Le fondement du nouveau programme

Afin de répondre aux recommandations du plus récent exercice d'agrément*, aux nouvelles exigences de la pratique et d'harmoniser les enseignements avec les autres programmes canadiens, l'assemblée départementale de l'ÉOA a adoptée en 2018

- L'abolition du baccalauréat en orthophonie
- L'intégration de l'ensemble des enseignements professionnels dans un **programme de maîtrise professionnelle par compétences** qui passerait de 45 crédits à 80 crédits.

* Agrément obtenu en 2019 pour 7 ans.

MAITRISE PROFESSIONNELLE EN ORTHOPHONIE

PROFIL DE SORTIE

IMPACT

5 situations professionnelles

- Évaluation
- Intervention
- Promotion
- Formation
- Recherche

3 principes fondamentaux

- L'intégration des savoirs
- L'innovation
- Le soutien à la communauté

TRAJECTOIRE du DÉVELOPPEMENT de la COMPÉTENCE PROFESSIONNELLE



7 Compétences

- C1. Expertise orthophonique
- C2. Communication
- C3. Collaboration
- C4. Agir avec professionnalisme
- C5. Promotion de la profession et ses champs d'action
- C6. Gestion de sa pratique
- C7. Développement de savoirs

LA PRATIQUE

À son entrée dans la profession, le diplômé du programme de maîtrise professionnelle en orthophonie de l'Université de Montréal est pourvu d'une expertise approfondie et diversifiée dans les domaines de la communication, du langage, de la parole, de la déglutition et de leurs troubles, leur évaluation et leur traitement.

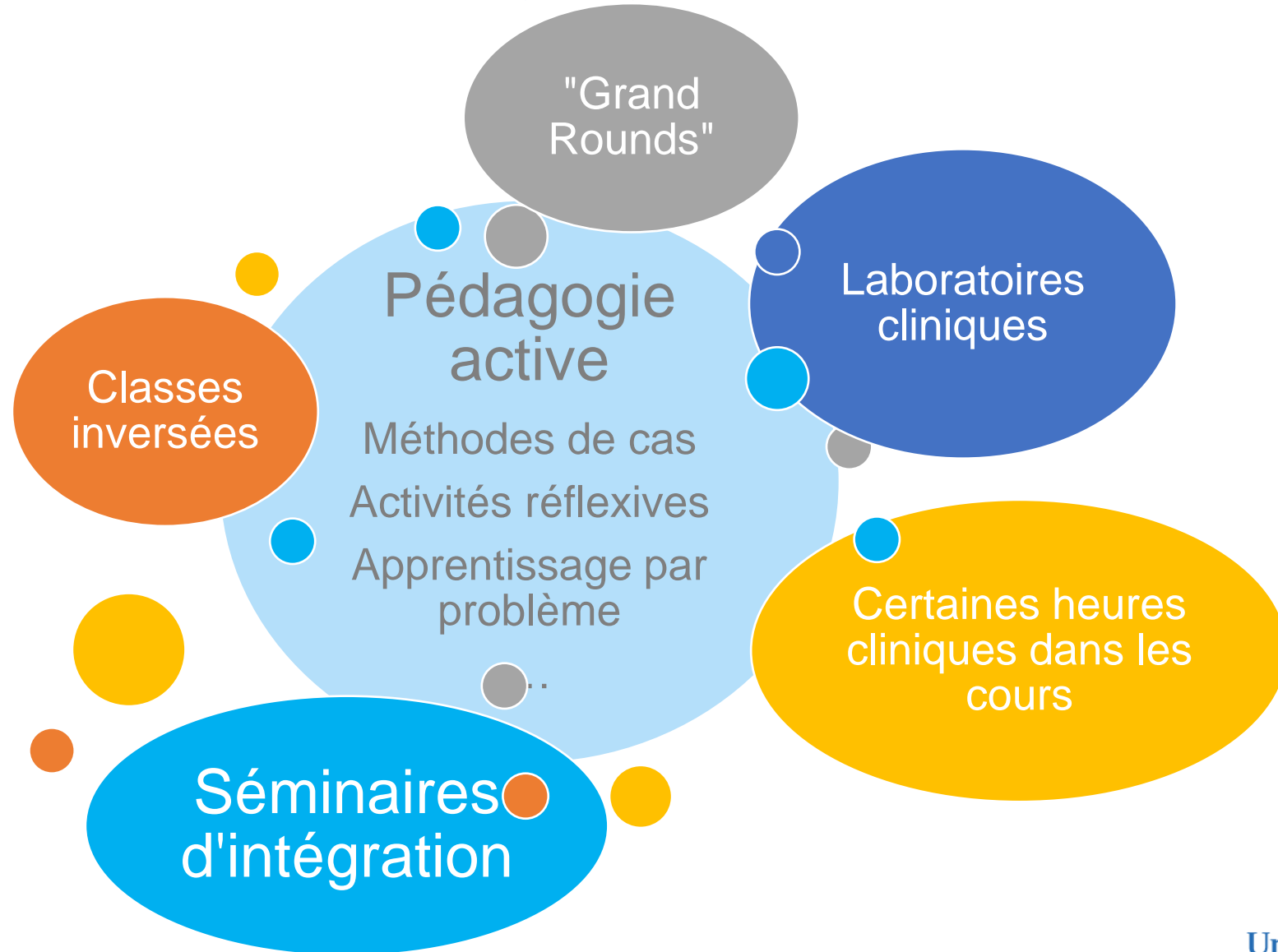
Le parcours de l'étudiant



Le parcours étudiants



Les méthodes pédagogiques



Les admissions



La formation clinique



Grille programme – jalons

1_AUT	6000 (1) Intro à la pratique clinique ★	6100 (2) Principes d'évaluation ortho (CC: 0.5) ★	6200 (1) Comm Profession-nelle ★	6001 (2) Anatomie physiologie ★	6111 (2) Éval préscolaire 1 ★	6121 (2) Éval scolaire 1 ★	6131 (2) Éval adulte aîné 1 ★	6301 (2) Intro à la recherche ★			
1_HIV	CSS1900 (1) CSS1	CSS2900 (1) CSS2	6500 (1) Intro intervention ★	6112 (3) Éval préscolaire 2 (CC 0.5) ★	6122 (3) Éval. scolaire 2 (CC 0.5) ★	6132 (3) Éval. adulte aîné 2 (CC 0,5) ★	6302 (1) Psychométrie ★	6511 (1) Intervention préscolaire 1 (CC 0,5) ★	6521(1) Intervention scolaire 1 ★	6531 (1) Intervention adulte aîné ★	6401 (1) Activité intégration
1_ÉTÉ	6051 (1) Stage 1	6141 (2) Éval troubles de voix/parole ★	6151 (2) Éval déglutition ★	6512 (3) Intervention Préscolaire 2 ★	6532 (3) Intervention Adulte Aîné 2 ★						
2_AUT	3900 (1) CSS3	6150 (1) Cas complexe ★	6052 (2) Stage 2	6553 (2) Pratique dysphagie péd. et adulte ★	6513 (3) Pratique troubles neuro dév (CC 0,5) ★	6601 (1) Pédagogie et promotion	6303 (1) Données probantes	6522 (3) Intervention scolaire 2 ★			
2_HIV	6402 (1) Activités intégration 2	6602 (1) Promotion de la profession 2	6053 (2) Stage 3	6304 (1) Comm scientifique ★	6543 (2) Pratique tr de la parole et voix (CC 0,5) ★	6523 (3) Pratique troubles d'apprentis sage (CC 0,5) ★	6533 (3) Pratique en troubles acquis (CC 0,5) ★				
2_ÉTÉ	6300(3) Rapport de stage	6054 (8) Externat	6900 (9) Travail dirigé								

Grands jalons de la progression des apprentissages

i : intermédiaire
f: finissant
SIÉ : situation d'intégration et d'évaluation

- ★ SIÉ - Évaluation
- ★ SIÉ - Intervention
- ★ SIÉ - Formation - Promotion
- ★ SIÉ- Recherche

★ Tâche intégratrice

Les stages

Première année de maîtrise programme de 80 crédits:

Stage 1: Stage ORT 6051 (6 jours, une fois par semaine)

L'horaire du stage ORT 6051 pour l'année 2020-2021:

Les lundis : 3 mai au 14 juin 2021*

Les mardis : 4 mai au 8 juin 2021

Les stages

Deuxième année de maîtrise programme de 80 crédits:

Stage 2: Stage ORT 6052 (12 jours)

L'horaire du stage ORT 6052 pour l'année 2021-2022:

Les lundis : septembre à décembre 2021

Les mardis : septembre à décembre 2021

Horaire intensif possible : lundi et mardi début ou fin de session

Les stages

Deuxième année de maîtrise programme de 80 crédits:

Stage 3: Stage ORT 6053 (12 jours)

L'horaire du stage ORT 6053 pour l'année 2021-2022:

Les lundis : janvier à avril 2022

Les mardis : janvier à avril 2022

Horaire intensif possible : lundi et mardi début ou fin de session

Les stages

Deuxième année de maîtrise programme de 80 crédits:

Externat: Stage ORT 6054 (50 jours)

L'horaire du stage ORT 6054 pour l'année 2021-2022:

Temps plein (4 ou 5 jours par semaine)

À compter du début mai 2022

Stage ORT 6051

Première année de maîtrise programme de 80 crédits

Stage ORT 6051

6 jours

Une fois par semaine

lundi à compter du 3 mai 2021

OU

mardi à compter du 4 mai 2021

Clientèles visées: toutes clientèles admissibles enfant ou adulte

Milieus : tous milieux cliniques admissibles

Contact Stage ORT 6051

Stage ORT 6051 (6 jours mai 2021)

Contact à l'attention des superviseurs et des répondants pour offrir une place de stage pour mai 2021:

sylvie.martin.2@umontreal.ca

Contact à l'attention des superviseurs et des répondants en tout temps durant l'année scolaire:

form-clin-coord@eoa.umontreal.ca

Les stages: recrutement

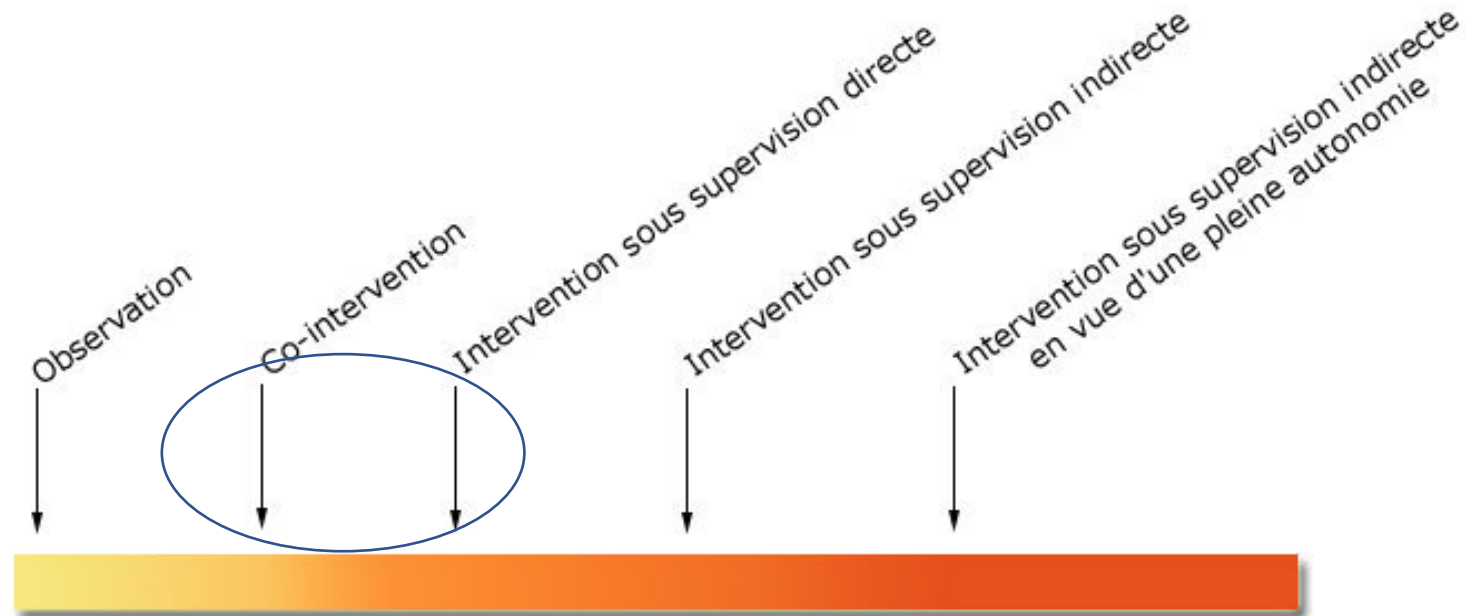
Pour l'année 2021-2022:

Tous les milieux de stages seront sollicités en mai 2021 par courriel par le biais des:

- Répondants dans le cadre des CISSS et des CIUSSS affiliés à l'U de M et dans les milieux scolaires où un répondant est nommé (entrée des offres de stages dans la plate-forme de gestion Medsis par le répondant)
- Superviseurs dans les milieux scolaires et les milieux privés où il n'y a pas de répondant

Modalités de supervision – stage 1

- Supervision directe
- Les étudiants doivent être en action et participer à l'activité clinique réalisée avec un niveau de soutien approprié!
 - co-intervention
 - intervention sous supervision directe



Activités cliniques

Les situations professionnelles visées pour ce stage avec un niveau de soutien approprié :

- réaliser une évaluation orthophonique (complète ou parties du processus d'évaluation),
- planifier et réaliser une intervention orthophonique,

auprès d'une clientèle donnée ou dans un domaine particulier selon les particularités et exigences du milieu.

Contexte de pandémie: peu (ou pas) de vrais clients rencontrés jusqu'à maintenant.
Impact: Hâbiletés de communication à prioriser en stage!

Des exemples de mesures de soutien possibles seront discutées en avril.

Aux superviseurs du stage 1

Rencontre jeudi le 8 avril de 12h15 à 13h00

Contenu:

- Activités cliniques réalisées par les étudiants avant le stage 1
- Présentation du stage (nouveau: plan de cours pour chaque stage)
 - Compétences ciblées par le stage
 - Modalités de supervision
 - Appréciation du stage par les superviseurs (grille à compléter)
 - ✓ Niveau de soutien à documenter
 - Jugement succès /échec par les coordonnatrices de stage (CDS)

Ressources pour les superviseurs

Il est recommandé de prendre connaissance de la conférence suivante avant de superviser un stage de la nouvelle maîtrise:

- Conférence sur le développement du futur professionnel (caractéristiques et soutien à offrir à l'étudiant)
- Tableau de développement de l'étudiant présenté dans la conférence

<https://eoa.umontreal.ca/agora-des-professionnels/superviseurs-stages/chargee-denseignement-clinique/programme-de-formation-de-soutien-a-supervision/>

Heures cliniques dans les cours

Restez à l'affût des activités cliniques réalisées dans le cadre des cours incluant des crédits cliniques

Inscrivez-vous à notre liste de diffusion

⇒ *Activités pédagogiques de l'École – Orthophonie (Rémunérées)*

<https://eoa.umontreal.ca/sites/eoa/abonnementCyberImpact/abonnement.html>